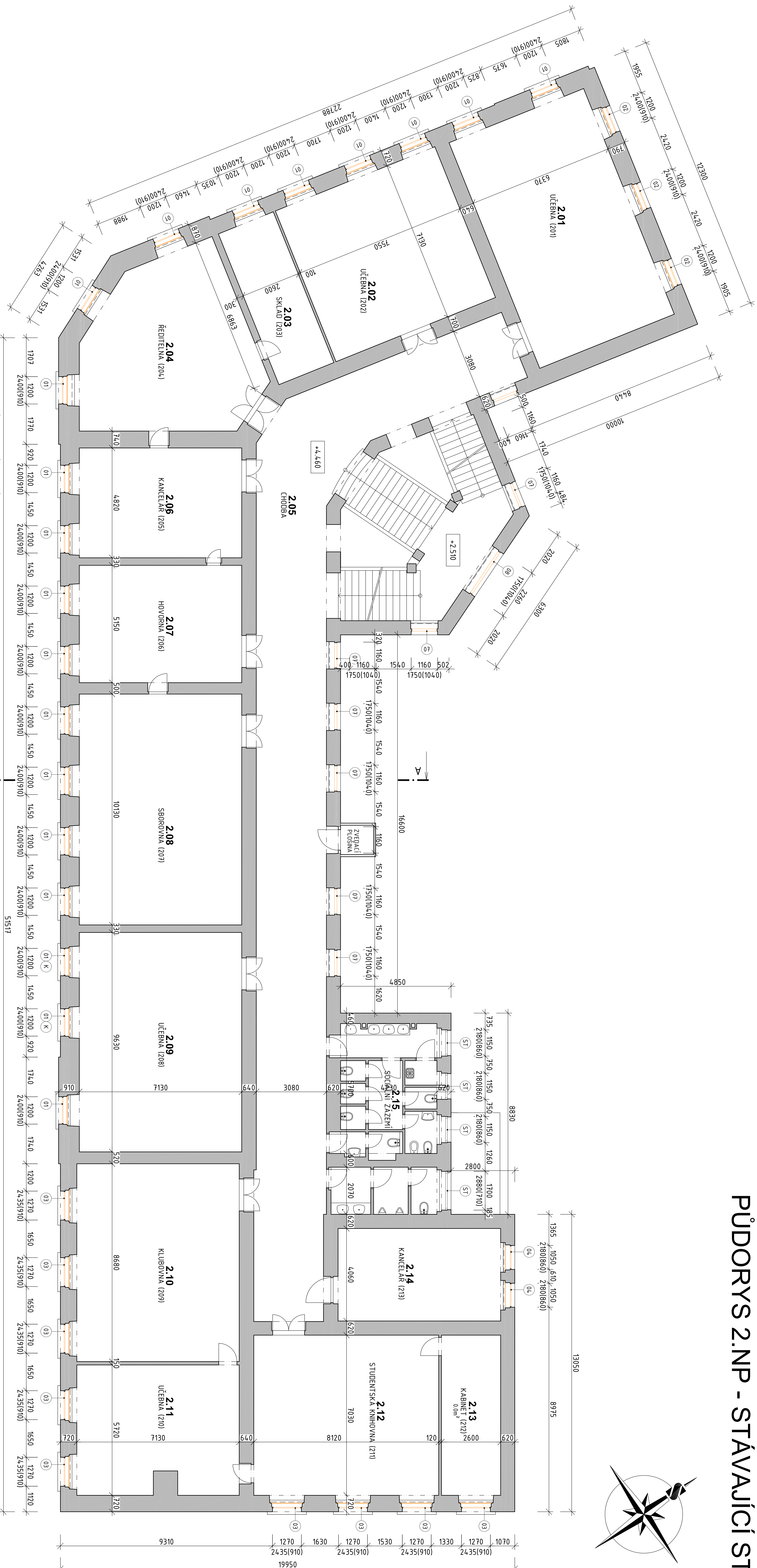


PŮDORYS 2.NP - STÁVAJÍCÍ STAV








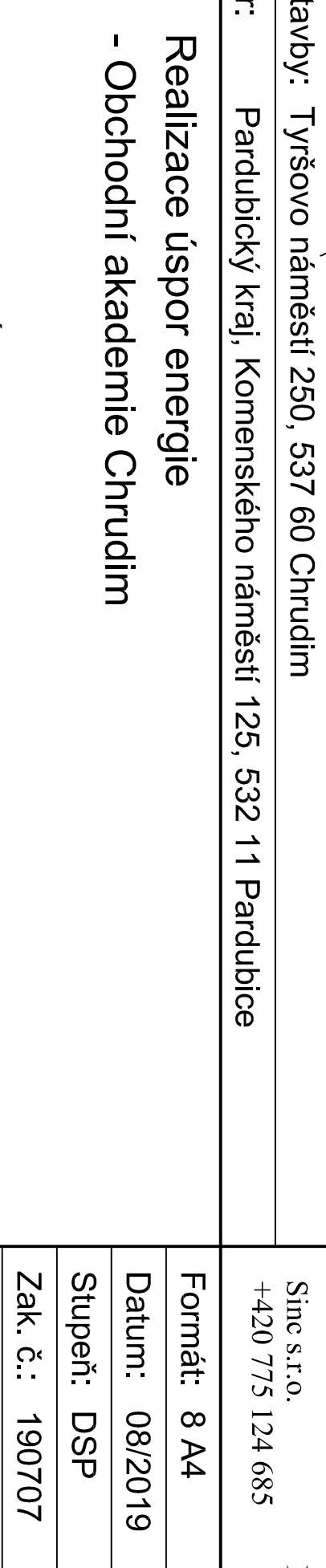

LEGENDA BOURANÝCH VÝPLNÍ

- 01 02 03 04 11
07 08 09 13
10 16 20
12
17 18 19
ST

- OKNO DŘEVĚNNÉ DVOLITÉ – VYBOURÁNÍ OKNA
OKNO DŘEVĚNNÉ ZDVOLENÉ – VYBOURÁNÍ OKNA
OKNO OCELOVÉ – VYBOURÁNÍ OKNA VĚTNÉ ROZŠŘENÍ OSTĚNÍ
Z INTERIÉRU A ÚPRAVY OTVORU UMOŽŇUJÍCÍ OTEVŘENÍ NOVÉHO OKNA
OKNO PLASTOVÉ – VYBOURÁNÍ CELÉHO OKNA VĚTNÉ ROZŠŘENÍ OSTĚNÍ
Z INTERIÉRU A ÚPRAVY OTVORU UMOŽŇUJÍCÍ OTEVŘENÍ NOVÉHO OKNA
DŘEVĚNÉ DVEŘE – VYBOURÁNÍ DVEŘÍ

LEGENDA

- | | |
|---|--|
|  | STAVAJÍCÍ ZDVOU Z CPP |
|  | STROPNÍ K-ČE MEZI 2NP a PŮDOU |
|  | PODLAHA NA TERÉNU (BETONOVÁ POPŘ. KERAM. DLAŽBA) |
|  | BOURANÉ KONSTRUKCE |

Výpracovali:	Zodpovedný projektant:	Hlavní inženýr projektu:
ING. Antonín MADVOŘNÍK	ING. Jaroslav DVORÁK	ING. Jaroslav DVORÁK
		
Místo stavby:	Týševské náměstí 250, 537 60 Chodim	
Investor:	Paroubický kraj, Komenského náměstí 125, 532 11 Pardubice	
Akce:	Realizace úspor energie - Obchodní akademie Chrudim	
Objekt:	SO 01 OBCHODNÍ AKADEMIE	
Výkres:	D.1.1 ARCHITEKTONICKO-STAVEBNÍ ŘEŠENÍ	
PŮDORYS 2.NP - STAVAJÍCÍ STAV		
		
		
SINIC S.R.O. PRÁVNICKÁ FIRMU JANA PRAHA 2203 +420 71 124 685 IČ: 288 14 878 www.sinic.cz		
Formát: A4	Papír:	
Datum: 08/2019		
Stupeň: DSP		
Zak. č.: 190707		
Měřítko: 1:100		
C.v.		
D.1.1.4		